

1 Relaciona cada palabra con su antónimo.

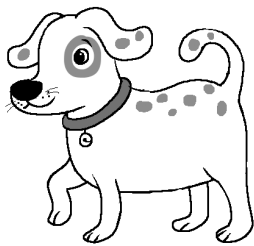
- | | |
|----------------|------------------|
| útil • | • incomunicación |
| activar • | • desactivar |
| ilusión • | • inútil |
| comestible • | • desilusión |
| comunicación • | • incomedible |

2 Transforma estas oraciones del masculino al femenino.

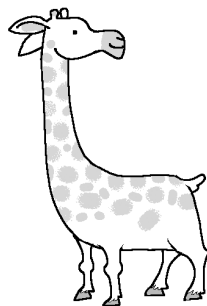
Mi hermano acarició al gato.

El panadero atendió al señor.

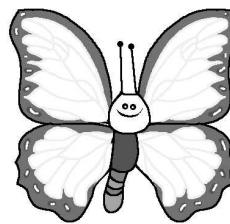
3 Rodea de rojo las palabras con **r fuerte**, y de azul, las palabras con **r suave**.



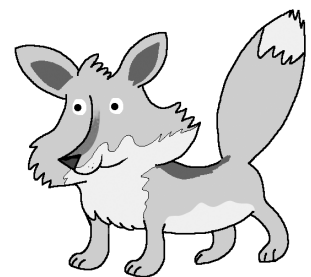
perro



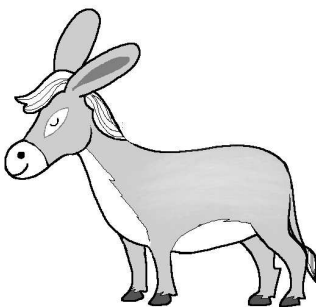
paraguas



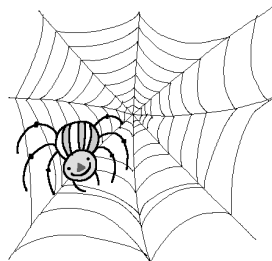
mariposa



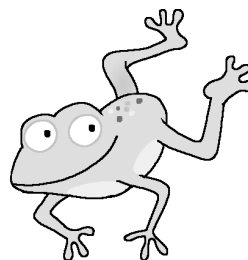
zorro



burro



araña



rana



loro

- 4 Escribe las oraciones sustituyendo las palabras destacadas por su antónimo.

Este león es **incapaz** de atacar.

De repente, el mago **desapareció**.

- 5 Clasifica las siguientes palabras.

maestro – mesa – cielo – tijeras – naranja – libro

Masculino:

Femenino:

- 6 Rodea las palabras con **r fuerte** en el texto y escríbelas.

A Rosa le gusta tocar la guitarra con sus amigos. Se reúnen los viernes por la tarde en su casa, alrededor de la hoguera y de una buena merienda.

